

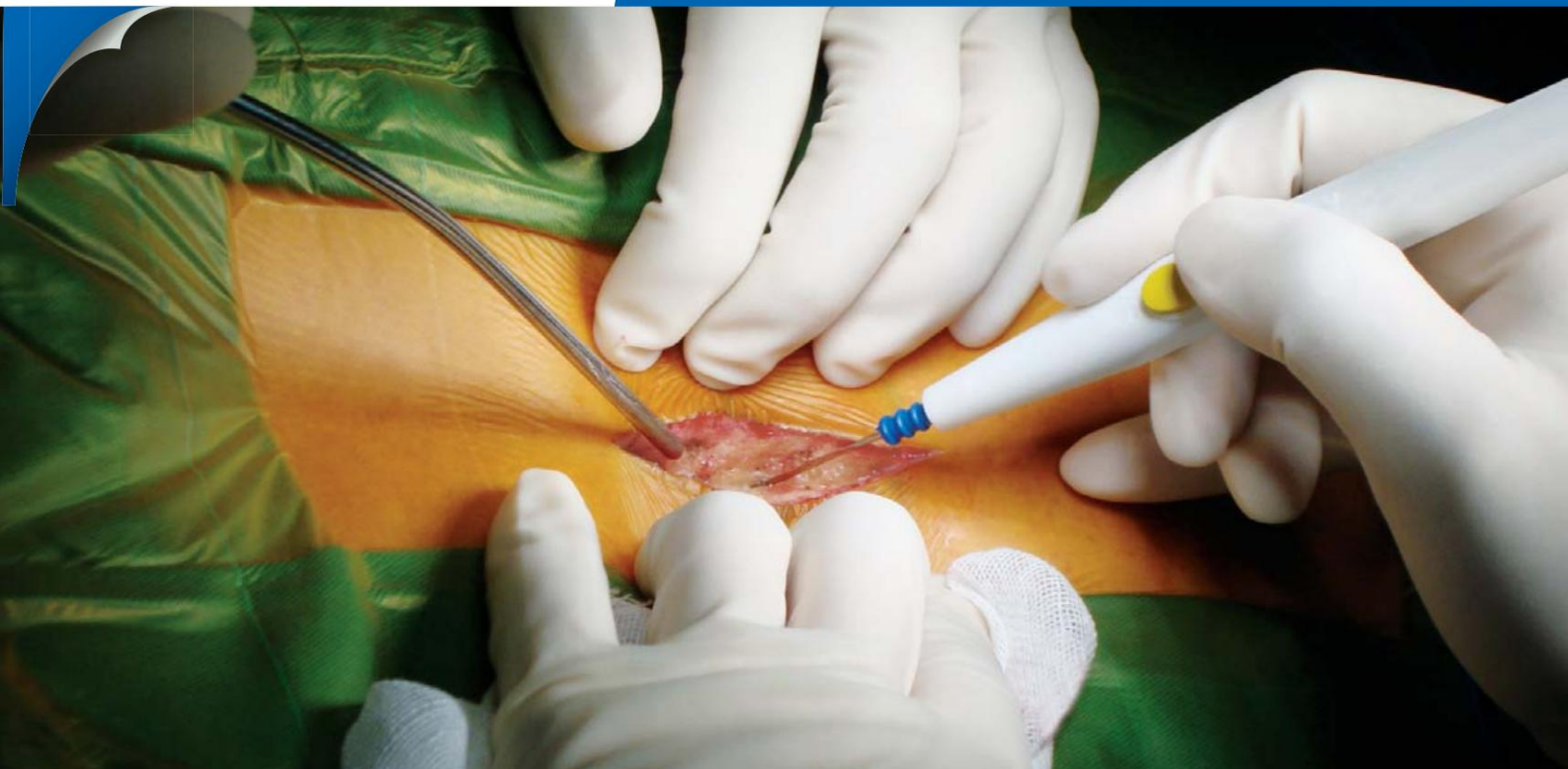


Heal Force

EB05

Electrosurgical generator

Pour l'électrochirurgie standard et améliorée à l'argon



Électrochirurgie

Électrochirurgie
avec une élégance puissante

Heal Force leads you to healthier life

Présentation du produit

EB05 est un système polyvalent conçu pour fournir une électrochirurgie standard et améliorée à l'argon.

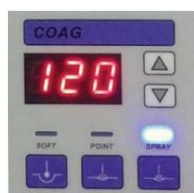
Il dispose de 10 réglages de puissance différents, d'une mémoire de programme à 9 canaux, d'une sortie flottante maximale de 400 watts et d'un système optionnel amélioré à l'argon pour une coupe et une coagulation optimales avec un minimum de dommages aux tissus, qui combine bien sécurité et efficacité pour un large éventail de besoins électrochirurgicaux, comme la chirurgie générale, la cardiologie, la chirurgie ORL, la gastro-entérologie, la gynécologie, la laparoscopie, la chirurgie neurologique, la chirurgie plastique, la chirurgie thoracique et l'urologie (comme la TURP, la TUVP).



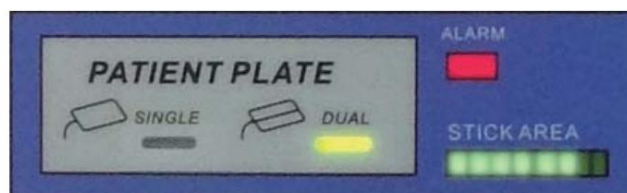
Générateur électrochirurgical EB05



Mémoire de réglage jusqu'à 9 canaux pour une réponse rapide à la chirurgie de routine



Extension optionnelle de coagulation Argon-plasma



Reconnaissance de l'électrode neutre et surveillance et affichage de la zone de contact

Fonctionnalités

- Sortie contrôlée par microprocesseur de max. 400 watts (tous flottants)
- 7 modes de puissance monopolaires et 3 bipolaires
- Ajustement automatique de la puissance et compensation des variations tissulaires
- Système de surveillance de l'électrode de retour (REM)
- Mémoire de programme à 9 canaux
- Système Argon en option pour une électrochirurgie améliorée
- Capacité TURP, TUVP
- Jusqu'à 3 instruments différents peuvent être configurés simultanément
- Marquage CE



Pour une application à accès minimal

Spécifications techniques

Monopolaire				
Mode de coupe	Max. puissance de sortie (watts)	Charge (ohms)	Circuit ouvert Vp-p	Facteur de crête
Pur	400 watts	500 Ω	2 300 v	1.5
Mélange1	300 watts	500 Ω	2 700 v	2.1
Mélange2	200 watts	500 Ω	3 200 v	2.5
Mélange3	150 watts	500 Ω	3 700 v	3.1
Mode de coagulation				
Indiquer	120 watts	500 Ω	5 600 v	6.1
Mou, tondre	120 watts	500 Ω	3 400 v	6.1
Vaporisateur	120 watts	500 Ω	8 500 v	8.3
Bipolaire				
Mode de coupe				
Standard	70 watts	200 Ω	1 450 v	1.5
Mode de coagulation				
Standard	70 watts	500 Ω	240v	1.5
Précis	70 watts	200 Ω	360v	1.5

Autre

Connexion accessoire et alimentation	
Crayon à interrupteur au doigt	2
Crayon à pédale	1
Électrode de retour patient	1
Interrupteur au pied	1
Alimentation CA	1
Liaison équipotentielle	1
Caractéristique d'alimentation	
Fréquence des taux	512 kHz (110/240 VCA, 60/50 Hz)
Sortie isolée	OUI
Affichage quantitatif de la zone de contact	OUI, pour type "Split" d'électrode neutre
Voyant de zone de contact	10 lampes (une pour contact 10%), bip d'alarme et scintillement si contact < 20%
Définition de l'électrode neutre divisée/solide	OUI, le voyant "Split" ou "Solid" s'allume
Volume d'alarme réglable	OUI
Cycle de service opérationnel	10 secondes ON, 30 secondes OFF
Méthode de refroidissement	Convection
Régulation	
Type selon EN 60601-1	FC
Classe de protection selon EN 60601-1	classe I
Classification selon MDD 93/42/CEE	IIb
Physique	
Dimensions (LxPxH)	460 x 410 x 160 mm
Lester	11,2 kg

Accessoires électrochirurgicaux en option

*Toutes les spécifications et les chiffres sont sujets à changement sans préavis
* Si les accessoires dont vous avez besoin ne sont pas répertoriés ici, veuillez consulter nos distributeurs internationaux ou nos représentants commerciaux

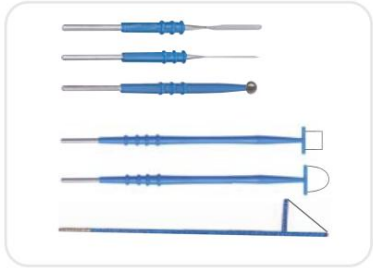
Crayon (ou dit porte-électrode) et contrôle

Numéro de commande	La description	Remarque
7SB-150100-00S	Crayon à interrupteur au doigt	Jetable
7SB-150102-00S	Crayon à pédale	Jetable
7SB-150105-00R	Crayon à interrupteur au doigt	Réutilisable
7SB-150107-00R	Crayon à pédale	Réutilisable
7NZ-310180-100	Pince bipolaire sans câble, forme baïonnette, Pointe 1mm/Taille 200mm	Réutilisable
7LX-190110-00R	Câble de connexion pour pince bipolaire, 3 mètres	Réutilisable
NGD-020	Pédale pour crayon à pédale et pince bipolaire	Réutilisable



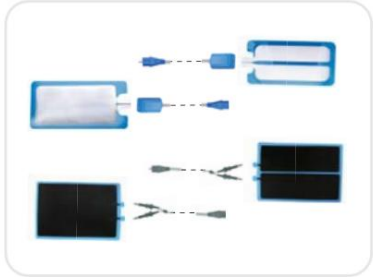
Électrode

Numéro de commande	La description	Remarque
7DJ-150110-00S	Électrode lame, tige 70 mm, stérile	Jetable
7DJ-150120-00S	Électrode aiguille, tige 70 mm, stérile	Jetable
7DJ-150140-00S	Électrode boule (Φ3mm), tige 70mm, stérile	Jetable
7DJ-150170-07S	Boucle carrée, L*H=10*7mm, tige 130mm, stérile	Jetable
7DJ-150175-10S	Anse semi-ronde, L*H=10*10mm, tige 130mm, stérile	Jetable
7DJ-150195-00S	Électrode de conisation, tige de 130 mm, grande, stérile	Jetable



Électrode de retour patient

Numéro de commande	La description	Remarque
GP202S-A	Électrode de retour patient sans câble, type divisé, pour adulte	Jetable
GP202D-A	Électrode de retour patient sans câble, type solide, pour adulte	Jetable
GP202S-P	Électrode de retour patient sans câble, type divisé, pour enfants	Jetable
7LX-150602-0DS	Câble de connexion pour électrode de retour patient jetable (type fendu), 3 mètres	Jetable
7LX-150602-0SS	Câble de connexion pour électrode de retour patient jetable (type solide), 3 mètres	Jetable
7JB-150670-0DR	Électrode de retour patient sans câble, type divisé, pour adulte	Réutilisable
7LX-190305-0DR	Câble de connexion pour électrode de retour patient réutilisable (type fendu), 3 mètres	Réutilisable
7JB-EB0351-002	Électrode de retour en acier (pour EB02, EB03 compact, EB03, EB05)	Réutilisable



Autres accessoires

Numéro de commande	La description	Remarque
7SB-FQJ-001	Câble de connexion de l'unité électrochirurgicale et du cœlioscope	
7BZ-ARTC-001	Chariot mobile pour bistouri électrique EB05	
DDFJ-10-00	Adaptateur pour tige épaisse ou mince à unité électrochirurgicale, Φ7mm à Φ6.3mm	
DDFJ-20-00	Adaptateur pour tige épaisse ou mince à unité électrochirurgicale, Φ8,5 mm à Φ6,3 mm	





EB05-AR

Système de coagulation au plasma d'argon

Pourquoi le spray Argon-plasma ?

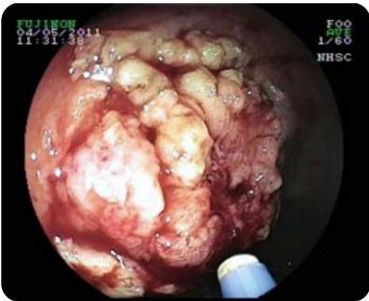
- Fonctionnement non inflammable avec un risque de brûlure réduit
- Moins de fumée chirurgicale permettant une bonne visibilité dans la zone d'opération
- Aucun contact et adhésion aux tissus
- Hémostase immédiate et uniforme de la surface de saignement de grande surface
- Escarre plus fine et flexible pour un temps de récupération plus court et un risque de saignement réduit
- Risque minimal de perforation avec une faible profondeur de pénétration
(pour la chirurgie des organes parenchymateux comme le foie, les reins et la rate)
- Avantage particulier pour les interventions chirurgicales endoscopiques et ouvertes



Coagulation à l'argon

Applications

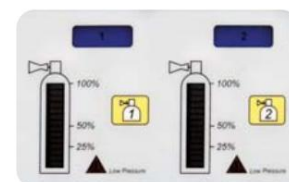
Chirurgie générale	Saignement superficiel pendant
	Chirurgie abdominale
	Chirurgie ouverte du foie
	Chirurgie cardiaque
Chirurgie thoracique	Hémorragies de surface
	Tumeurs endobronchiques bénignes
	Croissance / surcroissance du stent
Chirurgie ORL	Résection musculaire superficielle
	Résection sous-glottique et trachéale
	Cavité nasale
Chirurgie tumorale	Résection tumorale avancée
	Lésions bénignes ou précancéreuses
Gastro-entérologie	Saignement lors de la résection de la polypectomie
	Saignements gastro-intestinaux angiodysplasiques
	Carcinome du côlon
	Érosions, ulcères ou suintement de sang
	Lésion de Dieulafoy
	Tumeurs sténosantes
	Gastrite verruqueuse
Gynécologie	Myomectomie
	Endométriose



Coagulation à l'argon en gastro-entérologie

Fonctionnalités

- Deux connexions de réservoir de
- gaz Commutateur de réservoir automatique avec déclencheur
- basse pression Purge automatique du tuyau après changement de réservoir et détection de
- blocage Faible débit d'argon (0,5 ~ 4 L/min) pour application endoscopique Débit d'argon
- élevé (0,5 ~ 12 L/min) pour chirurgie ouverte
- Alarme de panne de gaz avec indication sonore et visuelle
- Affichage intuitif du code d'erreur pour les prises de vue troublantes



Surveillance et interrupteur du réservoir d'argon



Contrôle haut/bas débit

spécification

Général	
Dimensions (LxPxH)	555x410x155 mm (L xlxh)
Lester	12,5 kg
Source de courant	CA 220 VCA $\pm 10\%$, 50HZ $\pm 2\%$
Température (Travail/Stockage)	+ 5~+40 / -40~+55
Humidité relative (Travail/Stockage)	$\leq 80\%$ / $\leq 95\%$
Pression atmosphérique (Travail)	700~1060 hPa
Technique	
Faible débit d'argon	0.5~4 L/min $\pm 15\%$
Haut débit d'argon	0.5~12 L/min $\pm 15\%$
Filtration des gaz	0,3 μm (interne) / 5 μm (externe)

Accessoires optionnels

Numéro de commande	La description
7SB-FQJ-001	Câble pour connecter l'ESU et l'endoscope
7SB-EB05YQ-LCS	Cathéter à plasma d'argon
7WC-EB05YQ-LX	Calbe pour connecter le système Argon à l'ESU
7JF-YQ-001	Régulateur de pression pour réservoir Argon
ARB01-10-00	Combiné électrochirurgical



7SB-FQJ-001



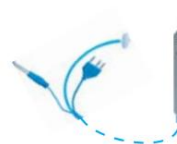
7SB-EB05YQ-LZS



7WC-EB05YQ-LX



7JF-YQ-001



ARB01-10-00



Heal Force Bio-Meditech Holdings Group Nison Instrument (Shanghai) Limited

16th Floor, Building B, SOHO Zhongshan Plaza, 1065 West Zhongshan Road,
Changning District, Shanghai 200051, China

Tel: +86 21 62728646

E-mail: export@healforce.com

Fax: +86 21 62710529

Website: www.healforce.com

Information is subject to change and/or updating without notice.
Copyright © 2014 Heal Force. All Rights Reserved.

P/N:CL-NISON-EN-MEDICALEQUIPMENT-OR-SSC 4 -201 0102